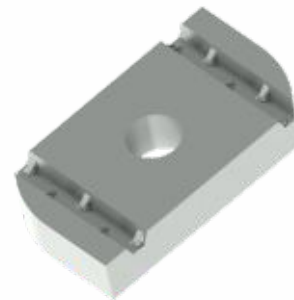


Artikelnummer	Gewinde- Nenndurchmesser	A	B	T
<b>PM 41 M 6_ZNCR</b>	M6	33	19	6
<b>PM 41 M 8_ZNCR</b>	M8	33	19	6
<b>PM 41 M 10_ZNCR</b>	M10	33	19	8
<b>PM 41 M 10_GMT</b>	M10	34	19	8
<b>PM 41 M 12_ZNCR</b>	M12	33	19	10



**Produktbeschreibung:** Sie dient zur Befestigung des Auslegers am Hängestiel SPL, SPS oder am Montageprofil (MP 41X21, MP 41X41) oder der Profile mittels System VS

Die Halterung wird mit 20, 25 oder 30 mm Schrauben befestigt.

**Oberflächenbehandlung:** ZNCR - Zinkchromat, elektrolytisch verzinkt  
 GMT - spezielle Oberflächenveredelung mit Beständigkeit im Salznebel für mehr als 1000 Stunden (gemäß ISO 9227)

**Lagerung:** ČSN EN 60721-3-1

